

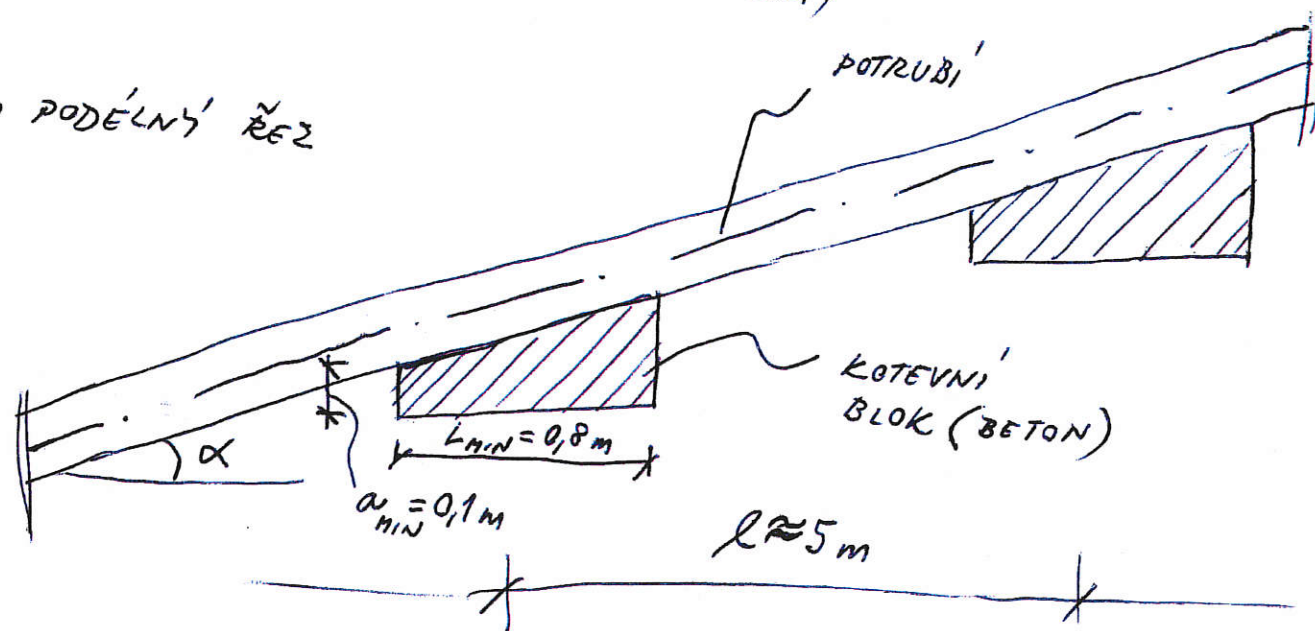
NÁVRH DIMENZÍ KOTEVNÍHO BLOKU POTRUBÍ

10.7.2018

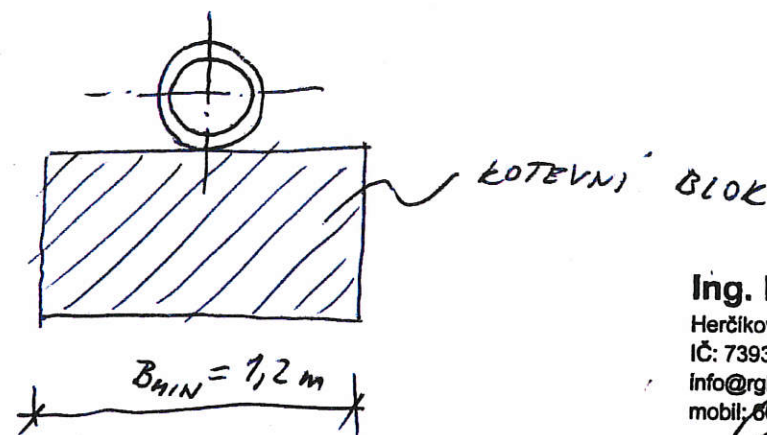
1/2

- POTRUBÍ $\varnothing 355 \text{ mm}$ (SDR 11)
- MATERIÁL - PE 100 RC
- ÚHEL SVAHU $\alpha = 15 \text{ až } 35^\circ$
- OBSYP - ŠŤĚRK (ZRNITOST 4-8 mm)

• PODELNÝ ŘEZ



• PŘÍČNÝ ŘEZ



Ing. Roman GRATZ, Ph.D.
Herčíkova 2495/8, 612 00, Brno - Královo Pole
IČ: 73936910, DIČ: CZ7905065432
info@rgkonstrukce.cz
mobil: 608 322 337

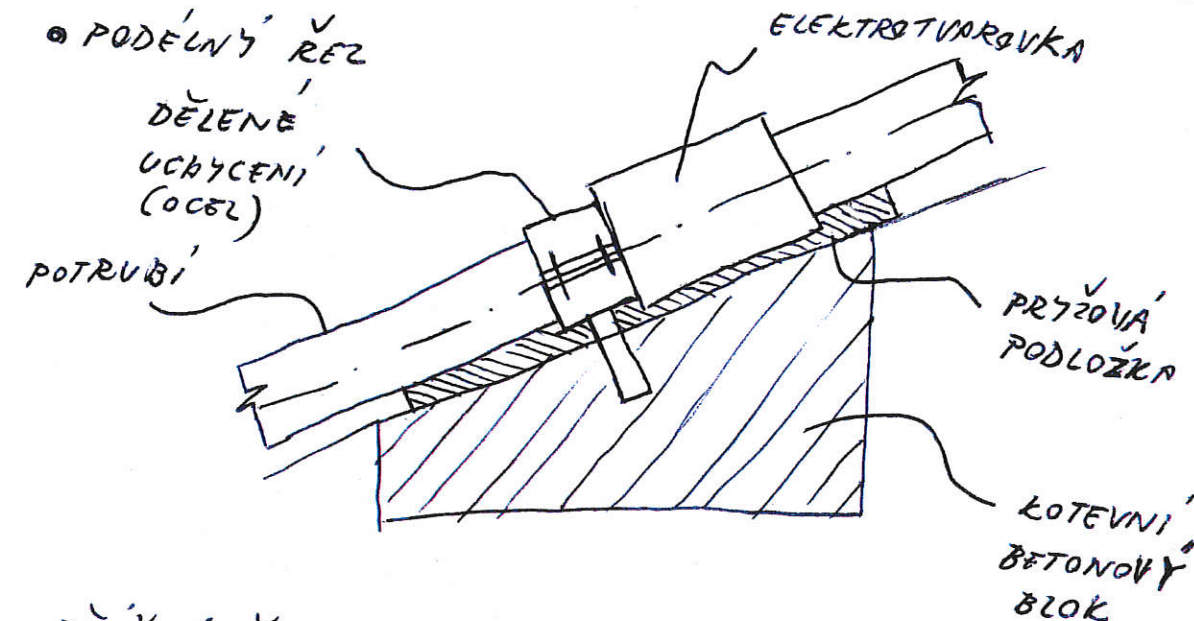
- UCHYCENÍ POTRUBÍ KE KOTEVNÍMU BLOKU - VIZ DETAIL UCHYCENÍ

10.7.2018

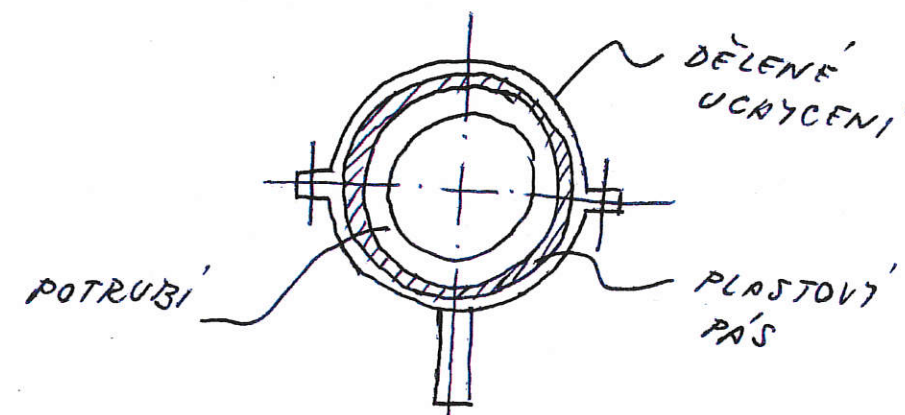
2/2

DETAIL UCHYCENÍ

• PODELNÝ ŘEZ



• PŘÍČNÝ ŘEZ



- PŘED TLAKOVOU ZKOUŠKOU JE NUTNÉ ČÁSTEČNĚ ZASYPAT POTRUBÍ VRSTVOU MIN. 300 mm ZEMINÝ

Ing. Roman GRATZ, Ph.D.
Herčíkova 2495/8, 612 00, Brno - Královo Pole
IČ: 73936910, DIČ: CZ7905065432
info@rgkonstrukce.cz
mobil: 608 322 337

Stavba:

Č. KRUMLOV, U BERKOVKY
PŘELOŽKA A PRODLOUŽENÍ VODOVODU

Název výkresu:

ULOŽENÍ POTRUBÍ VE SVAHU

Vypracoval: Ing. R. GRATZ, Ph.D.

Datum: 12.2018

Č. zakázky: 2-804-05-PS

Č. výkresu: D.5